



geminirecords@free.fr

C Charlier : +33 (0)6 70 00 92 38

A Charlier : +33 (0)6 88 57 55 90

B Sourisse : +33 (0)6 12 53 52 56

www.geminirecords.free.fr

Sphinx Distribution

I Ligou : +33 (0)1 45 66 42 00

Style

JAZZ

Contact presse

Raphaële ATLAN

Tél : +33 (0)6 83 30 05 58

Mail : raphaelatlan@gmail.com

http://www.raphaelatlan.com

GR 1107 - CS0506

1 - Dienda

2 - So much better

3 - Sinking

4 - When you dream

5 - Deep blue song

6 - Chega de saudade

7 - Father and son

8 - Again

9 - Funny voices

10 - Vanished and gone

11 - Take my time

Raphaële Atlan - voix, piano

Lucas Saint-Cricq - saxophones

Zacharie Abraham - contrebasse

Nicolas Charlier - batterie

Invités

Michele Hendricks - chœurs (2)

André Charlier - percussions (2-6-7-8-10-11)

Stéphane Guillaume - chœurs (6)

Benoît Sourisse - Orgue Hammond B3 (11)

Enregistré au studio des Egreffins par André Charlier

Mixage - André Charlier assisté de Benoît Sourisse et Raphaële Atlan

Mastering - André Charlier

Direction musicale - Benoît Sourisse assisté d'André Charlier

Contact scène

Raphaële ATLAN

Tél : +33 (0)6 83 30 05 58

Mail : raphaelatlan@gmail.com

http://www.raphaelatlan.com

Raphaële ATLAN

Inner Stories

GR 1107- CS 0506

Sortie le 24/10/2011

Un premier album de jazz vocal aux accents résolument contemporains, qui fait la part belle à la recherche harmonique et rythmique, tout en dégageant une émotion et une énergie d'une authenticité incomparable.

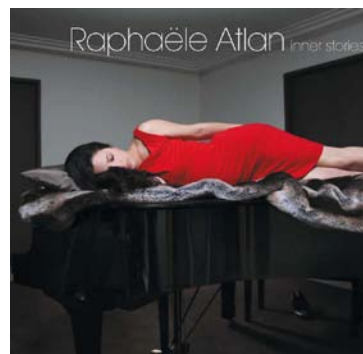


Photo Marc Ribes

Inner Stories est le premier opus de la chanteuse, pianiste, auteur et compositrice Raphaële Atlan, jeune artiste qui occupe déjà une position singulière dans le paysage du jazz vocal contemporain. Bien ancrée dans son époque et se sentant proche du jazz actuel (Avishai Cohen, Kurt Rosenwinkel, Esperanza Spalding, Brad Mehldau, Robert Glasper, Roy Hargrove...), Raphaële n'a pas pour autant rejeté l'héritage du jazz traditionnel, de la soul ou de la bossa nova qui marquent de leur influence ses compositions originales. Inspirées de ce moment particulier de la vie, entre insouciance et maturité, légèreté et gravité, là où passion et rêverie amoureuse mènent parfois à l'introspection et à la mélancolie, ses créations associent un discours musical riche à une dose d'émotion qui met en relief non seulement la musique mais aussi les mots des histoires intimes qu'elles nous content.

Entourée de jeunes musiciens au talent prometteur (Nicolas Charlier, Lucas Saint-Cricq et Zacharie Abraham) dont le jeu enthousiaste offre un véritable écrin à sa voix claire, puissante et chaleureuse, Raphaële a également bénéficié de la contribution amicale d'André Charlier aux percussions et au son, et de Benoît Sourisse à la direction artistique et à l'orgue Hammond.

Alchimie réussie entre les compositions personnelles de Raphaële, les titres écrits en collaboration avec Benoît Sourisse et Stéphane Guillaume et la reprise de morceaux rares de Sting et de Wayne Shorter, ce premier album enchante par la sensibilité de la voix, le lyrisme du saxophone et la délicatesse du piano qui se rencontrent et improvisent librement, toujours soutenus par une rythmique à l'énergie flamboyante.

Telle une invitation au voyage entre Occident, Brésil et Afrique, *Inner Stories* est un album en forme d'incipit qui ouvre la carrière d'une jeune artiste au talent exceptionnel.

Née en 1983, Raphaële est très tôt attirée par la musique. Après plusieurs années de piano classique et de cours de chant, elle intègre à 17 ans divers groupes en tant que chanteuse, tout en poursuivant un cursus universitaire littéraire. Elle s'initie au jazz à partir de 2003, tout d'abord à l'American School of Modern Music de Paris, puis auprès de Serge Forté (qui l'invite sur son album *La Bohème*) et de Pierre de Bethmann. En 2007, Raphaële commence à se produire en tant que chanteuse-pianiste dans divers clubs parisiens, et débute en parallèle les cours d'improvisation vocale avec Michele Hendricks. Après une participation au Montreux Jazz Voice Competition en juillet 2008, elle entre au mois d'octobre suivant au Centre des Musiques Didier Lockwood, section « piano », et en sort diplômée au mois de juin 2010. Raphaële fonde également son propre quartet en 2010, et commence à jouer ses compositions sur scène.

